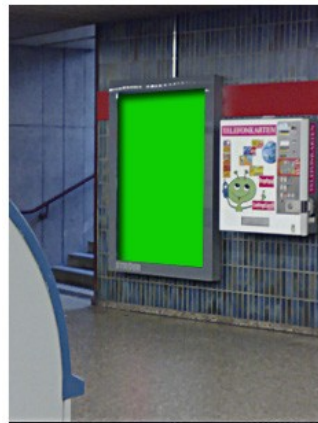


Im Herzen der Stadt. An der Bushaltestelle. Vor dem Einkaufszentrum. In der Fußgängerzone. Vor dem Parkhaus. City-Lights sind aus den Städten ebenso wenig wegzudenken wie aus Mediaplänen für Außenwerbung. Hinterleuchtet und vollverglast bieten sie mit einer flächendeckenden Streuung in den Stadtgebieten Out-of-Home-Performance vom Feinsten.



Buchung: Netzbuchung
Schaltungskosten / durchschnittlicher Tagespreis: Je nach Stadt und Standort zwischen 6,80 Euro und 16,20 Euro pro Fläche

Formate Druckbogen: 119cm x175cm
(Werbeträgerformat / Plakatierungsformat): Sichtmaß: 115cm x171cm

Belegungsintervall / Klebeintervall: Wöchentlich / 7 Tage

Arten: Frei stehend oder integriert in Fahrgastunterstände (z.B. Bushaltestellen). Teilweise sind in die Netze City-Light-Säulen integriert.

Location: Platzierung in Innenstädten, an ÖPNV-Haltestellen, an Verkehrsknotenpunkten und Einkaufszentren

Rücktritt: Nur als Festauftrag buchbar